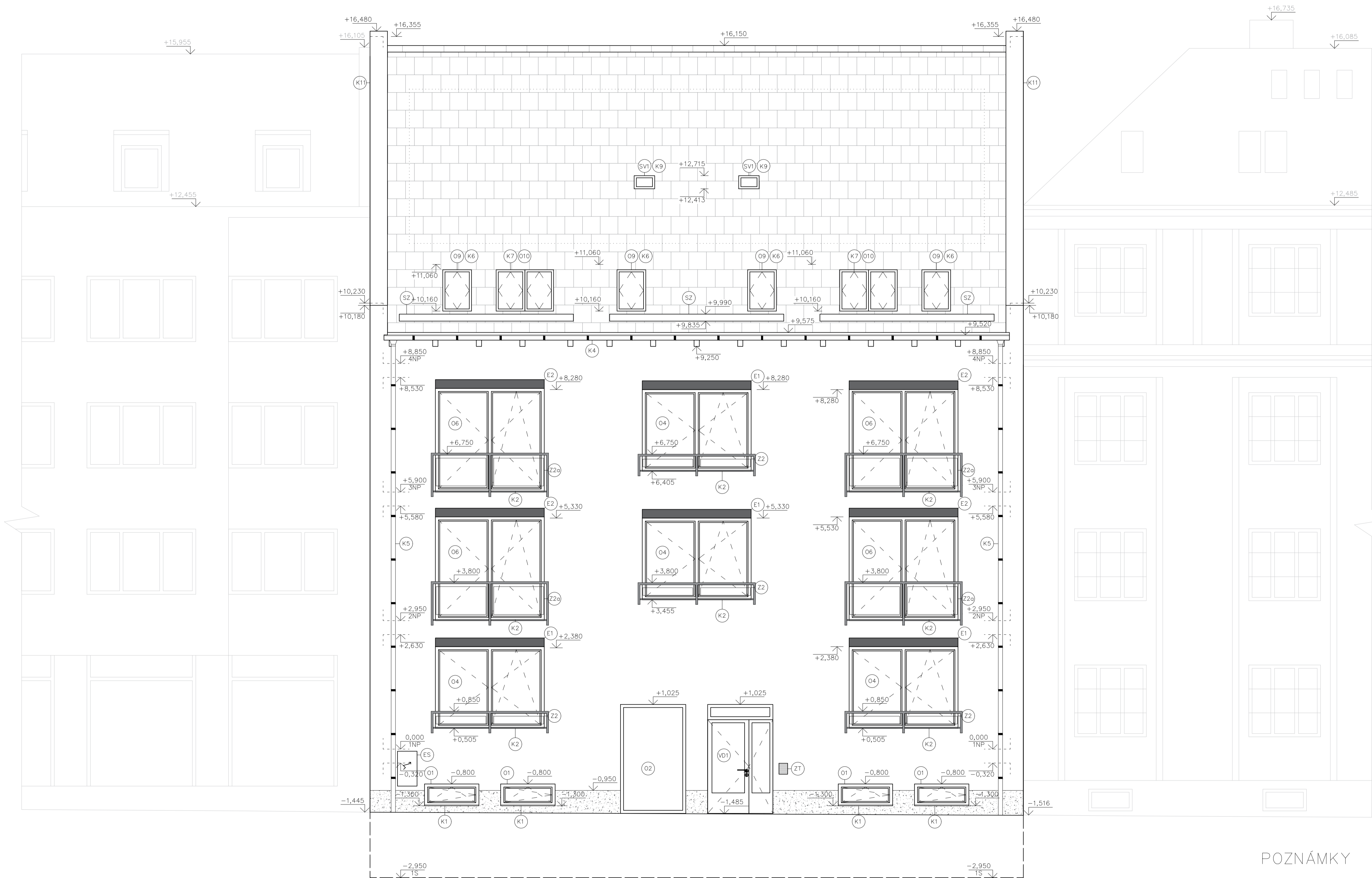


POHLED JIHOZÁPADNÍ 1:50



LEGENDA MATERIÁLŮ

- MINERÁLNÍ ŠLECHTĚNÁ OMÍTKA, tl. 2 mm, BILÁ BARVA
- JEMNOZRNNÁ MARMOLITOVÁ OMÍTKA, tl. 2 mm, SVĚTLÉ ŠEDÁ BARVA
- BETONOVÁ STŘEŠNÍ KRYTINA, tl. 20 mm, ONYX BARVA
- ČÁST S BETONOVOU FOTOVOLTAICKOU KRYTINOU, MAX. CELK. PLOCHA 61 m², MAXIMÁLNÍ MOŽNÝ INSTALOVANÝ VÝKON JE 9,6 kWp


LEGENDA ZNAČEK

- OKNO PLASTOVÉ + VNITŘNÍ PARAPET, IZOLAČNÍ TROUSKLO, VIZ. SPECIFIKACE
- KLEMPÍŘSKÝ PRVEK, VIZ. SPECIFIKACE
- ZÁMEČNÍKÝ PRVEK, VIZ. SPECIFIKACE
- ELEKTRICKÉ ŽALUZIE, VNĚJŠÍ
- VSTUPNÍ DVEŘE V RÁMOVÉ ZÁRUBNĚ, VIZ. SPECIFIKACE
- NEREZOVÉ ZVONKOVÉ TABLO 200x250 mm, UMÍSTĚNÉ 900 mm NAD TERÉNEM
- ELEKTRICKÁ SKŘÍŇ 450x800 mm, LAKOVANÝ PLECH, SVĚTLÉ ŠEDÁ BARVA
- STŘEŠNÍ SNĚHOVÁ ZÁBRANA, MŘÍŽ, LAKOVANÝ OCELOVÝ PLECH, DÉLKA 4000 mm, ŠEDÁ BARVA, VÝŠKA 155 mm
- SVĚTLOVOD, KÓPULE 470x470 mm, d=350 mm, EI 30, PRŮMĚRNÝ SVĚTELNÝ TOK 2000 lx, REFLEXNÍ HLINÍKOVÝ TUBUS, V PŮDNÍM PROSTORU ZATEPLEN MINERÁLNÍ VATOU tl. 50 mm, CELK. DÉLKA 8,6 m

POZNÁMKY

- ZÁBRADLÍ U FRANCOUZSKÝCH OKEN JE KOTVENO DO ZDIVA KOTVÍCIMI BLOKY 100x200 mm, NAPŘ. BLOK D PROPASIV
- FOTOVOLTAICKÉ TAŠKY JSOU DO 4. ŘADY TAŠEK (OD HŘEBENE), OD 8. ŘADY TAŠEK (OD OKAPU), CELKEM MAX. 12 ŘAD

0,000=222,420 mm.m. B.p.v / SOUŘADNICOVÝ SYSTÉM S-JTSK

PŘEDMĚT	BAKALÁŘSKÁ PRÁCE		 <div>VYSOKÉ UČENÍ TECHNICKÉ V BRNĚ FAKULTA STAVEBNÍ</div>
VYPRACOVAL	PETR PŘÍDAL		
KONTROLOVAL	prof. Ing. MILAN OSTRÝ, Ph.D.		
STAVEBNÍK			
MÍSTO STAVBY	OLOMOUČ, LITOVELSKÁ		
NÁZEV STAVBY	BYTOVÝ DŮM PROLUKA V OLOMOUCI		
		FORMÁT	A1
STAVEBNÍ OBJ.	BYTOVÝ DŮM	DATUM	8.5.2022
ČÁST	D.1.1. ARCHITEKTONICKO STAVEBNÍ ŘEŠENÍ	STUPEŇ PD	DSP
OBSAH:	POHLED JIHOZÁPADNÍ	MĚŘITKO 1:50	Č. VÝKRESU D.1.1.8